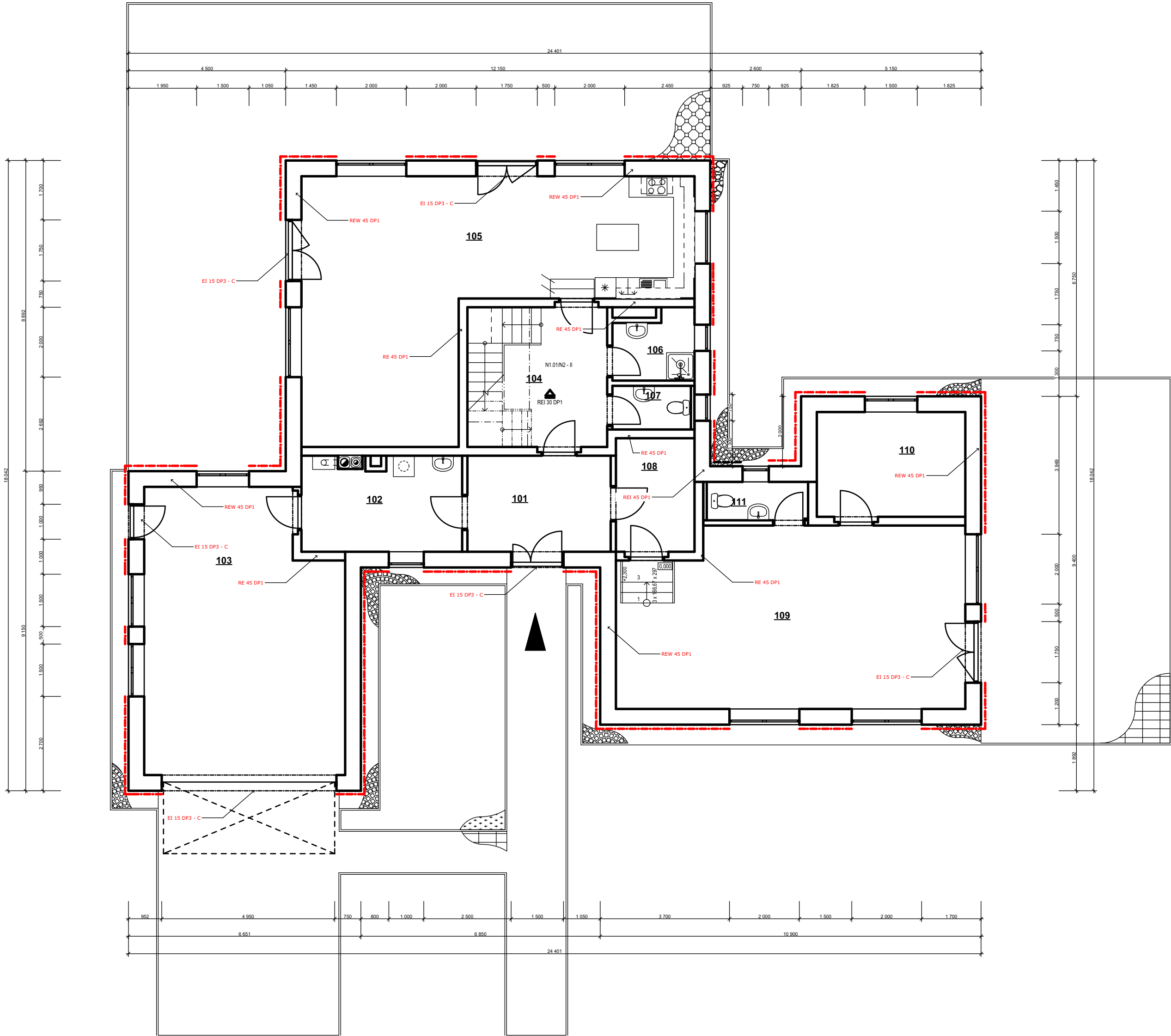


vk



c)				
b)				
a)				
ozn. změny	předmět změny	změnu provedl	podpis	datum

SCHEMA OBJEKTU

0,000 = 440,500 m n.m., B.p.v. / SOUŘADNICOVÝ SYSTÉM S - JTSK

DRUH PRÁCE	MUJ DŮM			VYSOKÉ UČENÍ TECHNICKÉ V BRNĚ FAKULTA STAVEBNÍ ÚSTAV POZEMNÍHO STAVITELSTVÍ
VYPRACOVAL	VONDRA MILOŠ			
VEDOUČÍ PRÁCE	ING. SMOLKA Ph.D.			
STAVEBNÍK	MALÍKOVÁ, VÝČAPY 45, VLAČICE, 28601 ČÁSLAV, #PSC - klient #Město - klient			
MÍSTO STAVBY	Světla nad Sázavou, kat. území Světlá nad Sázavou 760510, parc.č. 837/13			
NÁZEV STAVBY	#Popis projektu VE SVĚTLÉ NAD SÁZAVOU			
				FORMÁT
STAVEBNÍ OBJEKT	SO 01 RODINNÝ DŮM S PROVOZOVNOU		DATUM	29.5.2015
ČÁST	POŽÁRNĚ BEZPEČNOSTNÍ ŘEŠENÍ		STUPĚN PD	DPS
OBSAH	P.B.Ř PŮDORYS 1NP		MĚŘITKO ####	Č. VÝKRESU D1.3.1